

3. 酶切鉴定结果:大鼠所服示踪菌以及大鼠血液培养、肠系膜淋巴结培养、服菌后粪便培养所获的阳性菌具有完全相同的酶切图谱(图 1)。



注:0. marker 1. 所服示踪菌 2,3. 粪便培养阳性菌  
4. 血液培养阳性菌 5. 肠系膜淋巴结培养阳性菌

图 1 各种来源的细菌酶切鉴定结果

Fig 1 Identification of bacteria from different sources by enzyme digestion

4. 肠组织 MDA 及 SOD 水平:(1)与正常对照组比较,烧伤对照组,烧伤治疗组肠组织 MDA 水平伤后初期明显升高,随后呈缓慢下降趋势;其中烧伤治疗组低于烧伤对照组 ( $P < 0.05$ )。(2)与正常对照组比较,烧伤对照组肠组织 SOD 水平较低 ( $P < 0.01$ ),而烧伤治疗组接近正常对照组 ( $P > 0.05$ )。见表 3。

表 3 3 组大鼠肠组织 MDA 及 SOD 含量的变化 ( $\bar{x} \pm s$ )  
Tab 3 Changes in the MDA and SOD contents in rat intestinal tissues in the 3 groups ( $\bar{x} \pm s$ )

组别	不致伤	伤后时间			
		12 h	1 d	3 d	5 d
正常对照组					
MDA	2.09	—	—	—	—
(nmol/g 蛋白)	$\pm 0.43$				
SOD	157	—	—	—	—
(U/mg)	$\pm 13$				
烧伤对照组					
MDA	—	7.96	7.74	6.40	5.76
(nmol/g 蛋白)		$\pm 0.32^*$	$\pm 0.20^*$	$\pm 0.26^*$	$\pm 0.29^*$
SOD	—	130	135	135	146
(U/mg)		$\pm 26^*$	$\pm 8^*$	$\pm 10^*$	$\pm 14^*$
烧伤治疗组					
MDA	—	4.85	3.90	3.86	2.99
(nmol/g 蛋白)		$\pm 0.42^{* \Delta}$	$\pm 0.37^{* \Delta}$	$\pm 0.20^{* \Delta}$	$\pm 0.41^{* \Delta}$
SOD	—	146	144	150	156
(U/mg)		$\pm 16^{\Delta}$	$\pm 15^{\Delta}$	$\pm 59^{\Delta}$	$\pm 14^{\Delta}$

注:表中“—”表示无此项;正常对照组 6 只大鼠,其余两组各 24 只大鼠;与正常对照组比较,\*  $P < 0.05$ ,#  $P < 0.01$ ;与烧伤对照组比较, $\Delta P < 0.05$

5. 小肠病理形态学变化:烧伤对照组大鼠伤后 12 h 全段小肠呈节段性上皮灶性坏死,绒毛变形,缩短或断裂,黏膜下血管轻度充血,严重者有小灶溃疡甚至肠上皮脱落呈片状,肠壁水肿并累及肌间神经节细胞,以伤后 1,3 d 尤为明显(图 2)。烧伤治疗组大鼠伤后各时相点肠上皮脱落程度较轻,绒毛形态完整、排列整齐,肠上皮再生能力较强(图 3)。

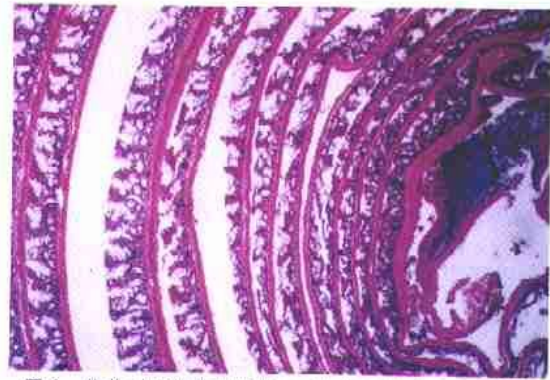


图 2 烧伤对照组大鼠伤后 3 d 小肠呈节段性上皮灶性坏死,绒毛变形,缩短或断裂 HE  $\times 4$

Fig 2 Segmental focal necrosis, breaking, shortening and deranged villus in the rat small intestine were identified in B group on 3 PSD HE  $\times 4$

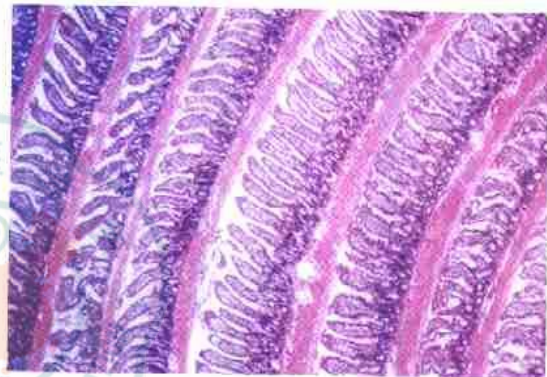


图 3 烧伤治疗组大鼠伤后 3 d 肠上皮脱落程度较轻,绒毛形态完整,排列整齐 HE  $\times 4$

Fig 3 There were ordered arrangement and integral villus and slight exfoliation of intestinal epithelium in T group of rats on 3 PSD HE  $\times 4$

6. 空肠绒毛高度变化:烧伤对照组大鼠伤后空肠绒毛高度降低,至伤后 5 d 有所恢复,但仍低于正常对照组 ( $P < 0.05$  或  $0.01$ );烧伤治疗组与正常对照组比较,差异无统计学意义 ( $P > 0.05$ )。见表 4。

表 4 3 组大鼠空肠绒毛高度的变化 (mm,  $\bar{x} \pm s$ )

Tab 4 Changes in the height of villus in the rat jejunum in the 3 groups (mm,  $\bar{x} \pm s$ )

组别	鼠数 (只)	不致伤	伤后时间			
			12 h	1 d	3 d	5 d
正常对照组	6	1.10	—	—	—	—
		$\pm 0.16$				
烧伤对照组	24	—	0.79	0.76	0.74	0.87
			$\pm 0.08^*$	$\pm 0.07^*$	$\pm 0.17^*$	$\pm 0.20^*$
烧伤治疗组	24	—	0.99	0.99	1.06	1.02
			$\pm 0.07^{\Delta}$	$\pm 0.11^{\Delta}$	$\pm 0.14^{\Delta}$	$\pm 0.17^{\Delta}$

注:表中“—”表示无此项;与正常对照组比较,\*  $P < 0.05$ ,#  $P < 0.01$ ;与烧伤对照组比较, $\Delta P < 0.05$ , $\Delta P < 0.01$

7. 小肠基底膜细胞核分裂相:与正常对照组比较,烧伤对照组大鼠伤后各时相点小肠基底膜细胞核分裂相无明显变化 ( $P > 0.05$ );烧伤治疗组核分裂相从伤后 12 h 开始明显多于烧伤对照组 ( $P < 0.05$  或  $0.01$ )。见表 5。